



 Momini

## MilkMagic

- 1** Odszukaj markę mleka, którego używasz i sprawdź w tabeli, który numer programu jest dedykowany dla tego produktu (str. od 2 do 9).
- 2** Jeśli stosujesz inne zasady przygotowywania mleka zapoznaj się z naszą szczegółową instrukcją na stronie nr 9.

Create happy beginnings





Znajdź mleko, którego używasz, wybierz odpowiedni program i z łatwością przygotuj idealnie zbilansowany posiłek dla swojego Dziecka.

W tabeli znajdziesz ilość proszku podaną dla 60 ml formuły. Wybrany program automatycznie dostosuje ilość proszku do wybranej przez Ciebie objętości mleka, co zapewni idealne proporcje przy każdym przygotowaniu.

Numer:	Marka mleka:	Formuła:	Waga jednej porcji proszku mleka modyfikowanego:	60ml:	Program:
1	Bebilon (Advance Pronutra) stae 1	30ml/1 miarka	4,6	9,2	15
2	Bebilon (Advance Pronutra) stae 2	30ml/1 miarka	4,8	9,6	16
3	Bebilon (Advance Pronutra) stae 3	30ml/1 miarka	4,9	9,8	16
4	Bebilon (Advance Pronutra) stae 4	30ml/1 miarka	4,8	9,6	16
5	Bebilon (Advance Pronutra) stae 5	30ml/1 miarka	4,3	8,6	14
6	Bebilon (PROfutura DUOBOTIK) stae 1	30ml/1 miarka	4,6	9,2	15
7	Bebilon (PROfutura DUOBOTIK) stae 2	30ml/1 miarka	4,8	9,6	16
8	Bebilon (PROfutura DUOBOTIK) stae 3	30ml/1 miarka	5	10	17
9	Bebilon (PROfutura DUOBOTIK) stae 4	30ml/1 miarka	4,9	9,8	16
10	Bebilon (PROfutura DUOBOTIK) stae 5	30ml/1 miarka	4,4	8,8	15
11	Bebilon (PROSYNEO™ HAHydrolyzed Advance) stae 1	30ml/1 miarka	4,6	9,2	15
12	Bebilon (PROSYNEO™ HAHydrolyzed Advance) stae 2	30ml/1 miarka	4,9	9,8	16
13	Bebilon (PROSYNEO™ HAHydrolyzed Advance) stae 3	30ml/1 miarka	4,7	9,4	16
14	Bebilon (AR)	30ml/1 miarka	4,6	9,2	15
15	Bebilon (Nutriton)	30ml/1 miarka	1,7	3,4	6
16	Bebilon (Comfort) stae 1	30ml/1 miarka	4,6	9,2	15
17	Bebilon (Comfort) stae 2	30ml/1 miarka	4,9	9,8	16
18	Bebilon (Pepti Syneo) stae 1	30ml/1 miarka	4,6	9,2	15
19	Bebilon (Pepti Syneo) stae 2	30ml/1 miarka	4,8	9,6	16
20	Bebilon (Pepti MCT)	30ml/1 miarka	4,5	9	15

Znajdź mleko, którego używasz, wybierz odpowiedni program i z łatwością przygotuj idealnie zbilansowany posiłek dla swojego Dziecka.

W tabeli znajdziesz ilość proszku podaną dla 60 ml formuły. Wybrany program automatycznie dostosuje ilość proszku do wybranej przez Ciebie objętości mleka, co zapewni idealne proporcje przy każdym przygotowaniu.

Numer:	Marka mleka:	Formuła:	Waga jednej porcji proszku		Program:
			mleka modyfikowanego:	60ml:	
21	Bebilon (Bez laktozy)	30ml/1 miarka	4,4	8,8	15
22	Bebilon (Nenatal Home)	30ml/1 miarka	4,9	9,8	16
23	Bebilon (Nenatal Premium)	30ml/1 miarka	5,6	11,2	19
24	Bebiko (NUTRiflor Expert) stae 1	30ml/1 miarka	4,5	9	15
25	Bebiko (NUTRiflor Expert) stae 2	30ml/1 miarka	4,7	9,4	16
26	Bebiko (NUTRiflor Expert) stae 2R	30ml/1 miarka	4,7	9,4	16
27	Bebiko (NUTRiflor Expert) stae 3	30ml/1 miarka	4,8	9,6	16
28	Bebiko (NUTRiflor Expert) stae 3R	30ml/1 miarka	4,8	9,6	16
29	Bebiko (NUTRiflor Expert) stae 4	30ml/1 miarka	4,6	9,2	15
30	Bebiko (NUTRiflor Expert) stae 4R	30ml/1 miarka	4,6	9,2	15
31	Bebiko (NUTRiflor Expert) stae 5	30ml/1 miarka	4	8	13
32	Bebiko (PRO+) stae 1	30ml/1 miarka	4,6	9,2	15
33	Bebiko (PRO+) stae 2	30ml/1 miarka	4,7	9,4	16
34	Bebiko (PRO+) stae 3	30ml/1 miarka	4,8	9,6	16
35	Bebiko (Comfort NUTRiflor EXTRAcare) stae 1	30ml/1 miarka	4,6	9,2	15
36	Bebiko (AR NUTRiflor EXTRAcare) stae 1	30ml/1 miarka	4,5	9	15
37	HiPP (BIO Combiotik) stae 1	30ml/1 miarka	4,3	8,6	14
38	HiPP (BIO Combiotik) stae 2	30ml/1 miarka	4,5	9	15
39	HiPP (BIO Combiotik) stae 3	30ml/1 miarka	4,3	8,6	14
40	HiPP (BIO Combiotik) stae 4	30ml/1 miarka	4,1	8,2	14



Znajdź mleko, którego używasz, wybierz odpowiedni program i z łatwością przygotuj idealnie zbilansowany posiłek dla swojego Dziecka.

W tabeli znajdziesz ilość proszku podaną dla 60 ml formuły. Wybrany program automatycznie dostosuje ilość proszku do wybranej przez Ciebie objętości mleka, co zapewni idealne proporcje przy każdym przygotowaniu.

Numer:	Marka mleka:	Formuła:	Waga jednej porcji proszku		Program:
			mleka modyfikowanego:	60ml:	
41	HiPP (BIO Combiotik) stae 5	30ml/1 miarka	3,6	7,2	12
42	HiPP (BIO Ziegen-Milch) stae 1	30ml/1 miarka	4,3	8,6	14
43	HiPP (BIO Ziegen-Milch) stae 2	30ml/1 miarka	4,5	9	15
44	HiPP (HA COMBIOTIK) stae 1	30ml/1 miarka	4,3	8,6	14
45	HiPP (HA COMBIOTIK) stae 2	30ml/1 miarka	4,7	9,4	16
46	HiPP (Comfort Combiotik)	30ml/1 miarka	4,3	8,6	14
47	HiPP COMFORT	30ml/1 miarka	4,3	8,6	14
48	HiPP AR (ANTI-REFLUX)	30ml/1 miarka	4,3	8,6	14
49	CAPRICARE stae 1	30ml/1 miarka	4,3	8,6	14
50	CAPRICARE stae 2	30ml/1 miarka	4,3	8,6	14
51	CAPRICARE stae 3	30ml/1 miarka	4,3	8,6	14
52	NESTLE (NAN OPTIPRO) stae 1	30ml/1 miarka	4,3	8,6	14
53	NESTLE (NAN OPTIPRO) stae 2	30ml/1 miarka	4,47	8,94	15
54	NESTLE (NAN OPTIPRO) stae 3	30ml/1 miarka	4,62	9,24	15
55	NESTLE (NAN OPTIPRO) stae 4	30ml/1 miarka	4,65	9,3	16
56	NESTLE (NAN Expertpro bezlaktazowy)	30ml/1 miarka	4,44	8,88	15
57	Nestle (Nan Expertpro HA) stae 1	30ml/1 miarka	4,37	8,74	15
58	Nestle (Nan Expertpro HA) stae 2	30ml/1 miarka	4,56	9,12	15
59	Nestle (Nan Expertpro HA) stae 3	30ml/1 miarka	4,56	9,12	15
60	Nestle (Nan Expertpro)	30ml/1 miarka	4,42	8,84	15

Znajdź mleko, którego używasz, wybierz odpowiedni program i z łatwością przygotuj idealnie zbilansowany posiłek dla swojego Dziecka.

W tabeli znajdziesz ilość proszku podaną dla 60 ml formuły. Wybrany program automatycznie dostosuje ilość proszku do wybranej przez Ciebie objętości mleka, co zapewni idealne proporcje przy każdym przygotowaniu.

Numer:	Marka mleka:	Formuła:	Waga jednej porcji proszku mleka modyfikowanego:	60ml:	Program:
61	Nestle (Nan ExpertPro Total Comfort) stae 1	30ml/1 miarka	4,35	8,7	15
62	Nestle (Nan ExpertPro Total Comfort) stae 2	30ml/1 miarka	4,48	8,96	15
63	Nestle (Nan Optipro Plus) stae 1	30ml/1 miarka	4,3	8,6	14
64	Nestle (Nan Optipro Plus) stae 2	30ml/1 miarka	4,3	8,6	14
65	Nestle (Nan Optipro Plus) stae 3	30ml/1 miarka	4,62	9,24	15
66	Nestle (Nan Optipro Plus) stae 4	30ml/1 miarka	4,62	9,24	15
67	Nestle (Nan Optipro Plus) stae 5	30ml/1 miarka	4,62	9,24	15
68	Nestle (PreNan)	30ml/1 miarka	4,8	9,6	16
69	Nestle (LITTLE STEPS) stae 1	30ml/1 miarka	4,52	9,04	15
70	Nestle (LITTLE STEPS) stae 2	30ml/1 miarka	4,52	9,04	15
71	Nestle (LITTLE STEPS) stae 3	30ml/1 miarka	4,61	9,22	15
72	Nestle (LITTLE STEPS) stae 4	30ml/1 miarka	4,61	9,22	15
73	Nestle (RESOURCE JUNIOR)	30ml/1 miarka	7,8	15,6	26
74	HUMANA stae 1	30ml/1 miarka	4,5	9	15
75	HUMANA stae 2	30ml/1 miarka	4,5	9	15
76	HUMANA stae 3	30ml/1 miarka	3,5	7	12
77	HUMANA stae 4	30ml/1 miarka	3,5	7	12
78	HUMANA (Expert AC)	30ml/1 miarka	4,5	9	15
79	HUMANA (Expert HN)	30ml/1 miarka	4,8	9,6	16
80	HUMANA (Expert SL)	30ml/1 miarka	4,7	9,4	16



Znajdź mleko, którego używasz, wybierz odpowiedni program i z łatwością przygotuj idealnie zbilansowany posiłek dla swojego Dziecka.

W tabeli znajdziesz ilość proszku podaną dla 60 ml formuły. Wybrany program automatycznie dostosuje ilość proszku do wybranej przez Ciebie objętości mleka, co zapewni idealne proporcje przy każdym przygotowaniu.

Numer:	Marka mleka:	Formuła:	Waga jednej porcji proszku mleka modyfikowanego:	60ml:	Program:
81	HUMANA (ExpertAR)	30ml/1 miarka	4,3	8,6	14
82	BABYDREAM (Anfasmilch Pre)	30ml/1 miarka	4,5	9	15
83	BABYDREAM stae 1	30ml/1 miarka	4,5	9	15
84	BABYDREAM stae 2	30ml/1 miarka	4,5	9	15
85	BABYDREAM stae 3	30ml/1 miarka	4,5	9	15
86	BABYDREAM (Kinderetrnk 1+)	30ml/1 miarka	3,5	7	12
87	Nutramien (L Complete) stae 1	30ml/1 miarka	4,5	9	15
88	Nutramien (L Complete) stae 2	30ml/1 miarka	4,5	9	15
89	Nutramien (L Complete) stae 3	30ml/1 miarka	4,5	9	15
90	Nutramien (Puramino Junior)	30ml/1 miarka	6,8	13,6	23
91	Nutramien (Puramino)	30ml/1 miarka	4,4	8,8	15
92	Nutricia (Neocate Junior 1+)	30ml/1 miarka	7,3	14,6	24
93	Nutricia (Neocate LCP 0-12 m)	30ml/1 miarka	4,5	9	15
94	Nutricia (Neocate Syneo 0+)	30ml/1 miarka	4,8	9,6	16
95	Nutricia (Infatrini Powder)	30ml/1 miarka	5	10	17
96	Kendamil (Premium) stae 1	30ml/1 miarka	4,3	8,6	14
97	Kendamil (Premium) stae 2	30ml/1 miarka	4,3	8,6	14
98	Kendamil (Premium) stae 3	30ml/1 miarka	4,6	9,2	15
99	Kendamil (Premium) stae 4	30ml/1 miarka	4,6	9,2	15
100	Kendamil (Comfort)	30ml/1 miarka	4,3	8,6	14

Znajdź mleko, którego używasz, wybierz odpowiedni program i z łatwością przygotuj idealnie zbilansowany posiłek dla swojego Dziecka.

W tabeli znajdziesz ilość proszku podaną dla 60 ml formuły. Wybrany program automatycznie dostosuje ilość proszku do wybranej przez Ciebie objętości mleka, co zapewni idealne proporcje przy każdym przygotowaniu.

Numer:	Marka mleka:	Formuła:	Waga jednej porcji proszku mleka modyfikowanego:	60ml:	Program:
101	Kendamil (BIO Nature) stae 1	30ml/1 miarka	4,3	8,6	14
102	Kendamil (BIO Nature) stae 2	30ml/1 miarka	4,3	8,6	14
103	Kendamil (BIO Nature) stae 3	30ml/1 miarka	4,6	9,2	15
104	Kendamil (oat) stae 1	30ml/1 miarka	4,3	8,6	14
105	Kendamil (oat) stae 2	30ml/1 miarka	4,3	8,6	14
106	Kendamil (oat) stae 3	30ml/1 miarka	4,6	9,2	15
107	Mleko (CAPRIMA PREMIUM) stae 1	30ml/1 miarka	6,5	13	22
108	Mleko (CAPRIMA PREMIUM) stae 2	30ml/1 miarka	7	14	23
109	Mleko (CAPRIMA PREMIUM) stae 3	30ml/1 miarka	7,5	15	25
110	Holle (Bio) stae 1	30ml/1 miarka	4,5	9	15
111	Holle (Bio) stae 2	30ml/1 miarka	4,5	9	15
112	Holle (Bio) stae 3	30ml/1 miarka	4,4	8,8	15
113	Holle (Bio) stae 4	30ml/1 miarka	4,4	8,8	15
114	Holle (Bio oat) stae 1	30ml/1 miarka	4,5	9	15
115	Holle (Bio oat) stae 2	30ml/1 miarka	4,5	9	15
116	Holle (Bio oat) stae 3	30ml/1 miarka	4,4	8,8	15
117	Holle (Bio oat) stae 4	30ml/1 miarka	4,2	8,4	15
118	Holle (PRE BIO)	30ml/1 miarka	4,4	8,8	14
119	Holle (Bio A2) stae 1	30ml/1 miarka	4,4	8,8	15
120	Holle (Bio A2) stae 2	30ml/1 miarka	4,4	8,8	15

Znajdź mleko, którego używasz, wybierz odpowiedni program i z łatwością przygotuj idealnie zbilansowany posiłek dla swojego Dziecka.

W tabeli znajdziesz ilość proszku podaną dla 60 ml formuły. Wybrany program automatycznie dostosuje ilość proszku do wybranej przez Ciebie objętości mleka, co zapewni idealne proporcje przy każdym przygotowaniu.

Numer:	Marka mleka:	Formuła:	Waga jednej porcji proszku		Program:
			mleka modyfikowanego:	60ml:	
121	Bes stae 1	30ml/1 miarka	4,2	8,4	14
122	Bes stae 2	30ml/1 miarka	4,2	8,4	14
123	Bes stae 3	30ml/1 miarka	4,5	9	15
124	Bes stae 4	30ml/1 miarka	4,5	9	15
125	Enfamil (Premium MFM) stae 1	30ml/1 miarka	4,6	9,2	15
126	Enfamil (Premium MFM) stae 2	30ml/1 miarka	4,6	9,2	15
127	Enfamil (Premium MFM) stae 3	30ml/1 miarka	4,6	9,2	15
128	Enfamil (Premium MFM) stae 4	30ml/1 miarka	4,6	9,2	15
129	Blemil (Plus Elemental)	30ml/1 miarka	4,5	9	15





## Ekspres do mleka MilkMagic

Jak prawidłowo przygotować mleko za pomocą ekspresu MilkMagic, aby zapewnić odpowiednie proporcje i składniki odżywcze dla dziecka?

g/60ml:	Program:
< 3.9	6
≥ 3.9 < 4.5	7
≥ 4.5 < 5.1	8
≥ 5.1 < 5.7	9
≥ 5.7 < 6.3	10
≥ 6.3 < 6.9	11
≥ 6.9 < 7.5	12
≥ 7.5 < 8.1	13
≥ 8.1 < 8.7	14
≥ 8.7 < 9.3	15
≥ 9.3 < 9.9	16
≥ 9.9 < 10.5	17
≥ 10.5 < 11.1	18
≥ 11.1 < 11.7	19
≥ 11.7 < 12.3	20
≥ 12.3 < 12.9	21
≥ 12.9 < 13.5	22

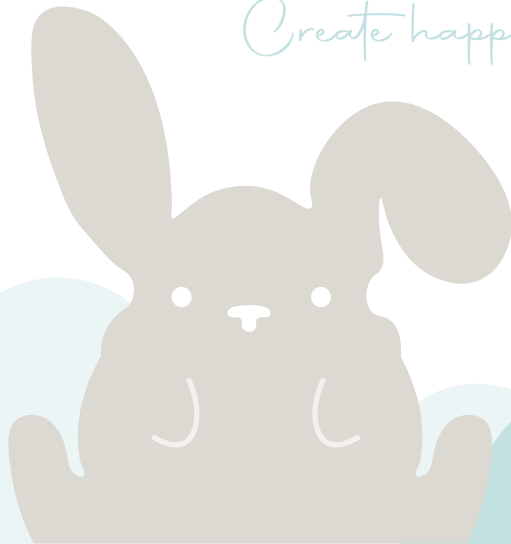
### Ilość proszku na 60 ml wody

Określa ilość proszku potrzebną do przygotowania mieszanki w proporcji do około 60 ml wody.

### Program

Wskazuje na poziom konsystencji. Różne ustawienia dostosowują ilość proszku do wymaganej konsystencji.

Create happy beginnings



[www.momini.eu](http://www.momini.eu)  
[contact@momini.eu](mailto:contact@momini.eu)