



 **Momiini**

## Milk Formula Elite

- 1** Odszukaj markę mleka, którego używasz i sprawdź w tabeli, który numer programu jest dedykowany dla tego produktu (str. od 2 do 9).
- 2** Jeśli stosujesz inne zasady przygotowywania mleka zapoznaj się z naszą szczegółową instrukcją na stronie nr 9.

Create happy beginnings





Znajdź mleko, którego używasz, wybierz odpowiedni program i z łatwością przygotuj idealnie zbilansowany posiłek dla swojego Dziecka.

W tabeli znajdziesz ilość proszku podaną dla 60 ml formuły. Wybrany program automatycznie dostosuje ilość proszku do wybranej przez Ciebie objętości mleka, co zapewni idealne proporcje przy każdym przygotowaniu.

Numer:	Marka mleka:	Formuła na 60 ml:	Waga jednej porcji proszku mleka modyfikowanego:	Program:
1	Bebilon (Advance Pronutra) stae 1	9,2	4,6	5
2	Bebilon (Advance Pronutra) stae 2	9,6	4,8	5
3	Bebilon (Advance Pronutra) stae 3	9,8	4,9	6
4	Bebilon (Advance Pronutra) stae 4	9,6	4,8	5
5	Bebilon (Advance Pronutra) stae 5	8,6	4,3	4
6	Bebilon (PROfutura DUOBOTIK) stae 1	9,2	4,6	5
7	Bebilon (PROfutura DUOBOTIK) stae 2	9,6	4,8	5
8	Bebilon (PROfutura DUOBOTIK) stae 3	10	5	6
9	Bebilon (PROfutura DUOBOTIK) stae 4	9,8	4,9	6
10	Bebilon (PROfutura DUOBOTIK) stae 5	8,8	4,4	4
11	Bebilon (PROSYNEO™ HA Hydrolyzed Advance) stae 1	9,2	4,6	5
12	Bebilon (PROSYNEO™ HA Hydrolyzed Advance) stae 2	9,8	4,9	6
13	Bebilon (PROSYNEO™ HA Hydrolyzed Advance) stae 3	9,4	4,7	5
14	Bebilon (AR)	9,2	4,6	5
15	Bebilon (Nutriton)	3,4	1,7	1
16	Bebilon (Comfort) stae 1	9,2	4,6	5
17	Bebilon (Comfort) stae 2	9,8	4,9	6
18	Bebilon (Pepti Syneo) stae 1	9,2	4,6	5
19	Bebilon (Pepti Syneo) stae 2	9,6	4,8	5
20	Bebilon (Pepti MCT)	9	4,5	4



Znajdź mleko, którego używasz, wybierz odpowiedni program i z łatwością przygotuj idealnie zbilansowany posiłek dla swojego Dziecka.

W tabeli znajdziesz ilość proszku podaną dla 60 ml formuły. Wybrany program automatycznie dostosuje ilość proszku do wybranej przez Ciebie objętości mleka, co zapewni idealne proporcje przy każdym przygotowaniu.

Numer:	Marka mleka:	Formuła na 60 ml:	Waga jednej porcji proszku mleka modyfikowanego:	Program:
21	Bebilon (Bez laktozy)	8,8	4,4	4
22	Bebilon (Nenatal Home)	9,8	4,9	6
23	Bebilon (Nenatal Premium)	11,2	5,6	8
24	Bebiko (NUTRiflor Expert) stae 1	9	4,5	4
25	Bebiko (NUTRiflor Expert) stae 2	9,4	4,7	5
26	Bebiko (NUTRiflor Expert) stae 2R	9,4	4,7	5
27	Bebiko (NUTRiflor Expert) stae 3	9,6	4,8	5
28	Bebiko (NUTRiflor Expert) stae 3R	9,6	4,8	5
29	Bebiko (NUTRiflor Expert) stae 4	9,2	4,6	5
30	Bebiko (NUTRiflor Expert) stae 4R	9,2	4,6	5
31	Bebiko (NUTRiflor Expert) stae 5	8	4	3
32	Bebiko (PRO+) stae 1	9,2	4,6	5
33	Bebiko (PRO+) stae 2	9,4	4,7	5
34	Bebiko (PRO+) stae 3	9,6	4,8	5
35	Bebiko (Comfort NUTRiflor EXTRAcare) stae 1	9,2	4,6	5
36	Bebiko (AR NUTRiflor EXTRAcare) stae 1	9	4,5	4
37	HiPP (BIO Combiotik) stae 1	8,6	4,3	4
38	HiPP (BIO Combiotik) stae 2	9	4,5	4
39	HiPP (BIO Combiotik) stae 3	8,6	4,3	4
40	HiPP (BIO Combiotik) stae 4	8,2	4,1	3



Znajdź mleko, którego używasz, wybierz odpowiedni program i z łatwością przygotuj idealnie zbilansowany posiłek dla swojego Dziecka.

W tabeli znajdziesz ilość proszku podaną dla 60 ml formuły. Wybrany program automatycznie dostosuje ilość proszku do wybranej przez Ciebie objętości mleka, co zapewni idealne proporcje przy każdym przygotowaniu.

Numer:	Marka mleka:	Formuła na 60 ml:	Waga jednej porcji proszku mleka modyfikowanego:	Program:
41	HIPP (BIO Combiotik) stae 5	7,2	3,6	2
42	HIPP (BIO Ziegen-Milch) stae 1	8,6	4,3	3
43	HIPP (BIO Ziegen-Milch) stae 2	9	4,5	4
44	HIPP (HA COMBIOTIK) stae 1	8,6	4,3	3
45	HIPP (HA COMBIOTIK) stae 2	9,4	4,7	5
46	HIPP (Comfort Combiotik)	8,6	4,3	3
47	HIPP COMFORT	8,6	4,3	3
48	HIPP AR (ANTI-REFLUX)	8,6	4,3	3
49	CAPRICARE stae 1	8,6	4,3	3
50	CAPRICARE stae 2	8,6	4,3	3
51	CAPRICARE stae 3	8,6	4,3	3
52	NESTLE (NAN OPTIPRO) stae 1	8,6	4,3	3
53	NESTLE (NAN OPTIPRO) stae 2	8,94	4,47	5
54	NESTLE (NAN OPTIPRO) stae 3	9,24	4,62	5
55	NESTLE (NAN OPTIPRO) stae 4	9,3	4,65	5
56	NESTLE (NAN Expertpro bezlaktozowy)	8,88	4,44	4
57	Nestle (Nan Expertpro HA) stae 1	8,74	4,37	4
58	Nestle (Nan Expertpro HA) stae 2	9,12	4,56	4
59	Nestle (Nan Expertpro HA) stae 3	9,12	4,56	4
60	Nestle (Nan Expertpro)	8,84	4,42	4



Znajdź mleko, którego używasz, wybierz odpowiedni program i z łatwością przygotuj idealnie zbilansowany posiłek dla swojego Dziecka.

W tabeli znajdziesz ilość proszku podaną dla 60 ml formuły. Wybrany program automatycznie dostosuje ilość proszku do wybranej przez Ciebie objętości mleka, co zapewni idealne proporcje przy każdym przygotowaniu.

Numer:	Marka mleka:	Formuła na 60 ml:	Waga jednej porcji proszku mleka modyfikowanego:	Program:
61	Nestle (Nan ExpertPro Total Comfort) stae 1	8,7	4,35	4
62	Nestle (Nan ExpertPro Total Comfort) stae 2	8,96	4,48	4
63	Nestle (Nan Optipro Plus) stae 1	8,6	4,3	4
64	Nestle (Nan Optipro Plus) stae 2	8,6	4,3	4
65	Nestle (Nan Optipro Plus) stae 3	9,24	4,62	5
66	Nestle (Nan Optipro Plus) stae 4	9,24	4,62	5
67	Nestle (Nan Optipro Plus) stae 5	9,24	4,62	5
68	Nestle (PreNan)	9,6	4,8	5
69	Nestle (LITTLE STEPS) stae 1	9,04	4,52	4
70	Nestle (LITTLE STEPS) stae 2	9,04	4,52	4
71	Nestle (LITTLE STEPS) stae 3	9,22	4,61	5
72	Nestle (LITTLE STEPS) stae 4	9,22	4,61	5
73	Nestle (RESOURCE JUNIOR)	15,6	7,8	10
74	HUMANA stae 1	9	4,5	4
75	HUMANA stae 2	9	4,5	4
76	HUMANA stae 3	7	3,5	2
77	HUMANA stae 4	7	3,5	2
78	HUMANA (Expert AC)	9	4,5	4
79	HUMANA (Expert HN)	9,6	4,8	5
80	HUMANA (Expert SL)	9,4	4,7	5

Znajdź mleko, którego używasz, wybierz odpowiedni program i z łatwością przygotuj idealnie zbilansowany posiłek dla swojego Dziecka.

W tabeli znajdziesz ilość proszku podaną dla 60 ml formuły. Wybrany program automatycznie dostosuje ilość proszku do wybranej przez Ciebie objętości mleka, co zapewni idealne proporcje przy każdym przygotowaniu.

Numer:	Marka mleka:	Formuła na 60 ml:	Waga jednej porcji proszku mleka modyfikowanego:	Program:
81	HUMANA (ExpertAR)	8,6	4,3	4
82	BABYDREAM (Anfasmilch Pre)	9	4,5	4
83	BABYDREAM stae 1	9	4,5	4
84	BABYDREAM stae 2	9	4,5	4
85	BABYDREAM stae 3	9	4,5	4
86	BABYDREAM (Kinderetränk 1+)	7	3,5	2
87	Nutramien (L Complete) stae 1	9	4,5	4
88	Nutramien (L Complete) stae 2	9	4,5	4
89	Nutramien (L Complete) stae 3	9	4,5	4
90	Nutramien (Puramino Junior)	13,6	6,8	10
91	Nutramien (Puramino)	8,8	4,4	4
92	Nutricia (Neocate Junior 1+)	14,6	7,3	10
93	Nutricia (Neocate LCP 0-12 m)	9	4,5	4
94	Nutricia (Neocate Syneo 0+)	9,6	4,8	5
95	Nutricia (Infatrini Powder)	10	5	6
96	Kendamil (Premium) stae 1	8,6	4,3	4
97	Kendamil (Premium) stae 2	8,6	4,3	4
98	Kendamil (Premium) stae 3	9,2	4,6	5
99	Kendamil (Premium) stae 4	9,2	4,6	5
100	Kendamil (Comfort)	8,6	4,3	4



Znajdź mleko, którego używasz, wybierz odpowiedni program i z łatwością przygotuj idealnie zbilansowany posiłek dla swojego Dziecka.

W tabeli znajdziesz ilość proszku podaną dla 60 ml formuły. Wybrany program automatycznie dostosuje ilość proszku do wybranej przez Ciebie objętości mleka, co zapewni idealne proporcje przy każdym przygotowaniu.

Numer:	Marka mleka:	Formuła na 60 ml:	Waga jednej porcji proszku mleka modyfikowanego:	Program:
101	Kendamil (BIO Nature) stae 1	4,3	8,6	4
102	Kendamil (BIO Nature) stae 2	4,3	8,6	4
103	Kendamil (BIO Nature) stae 3	4,6	9,2	5
104	Kendamil (oat) stae 1	4,3	8,6	4
105	Kendamil (oat) stae 2	4,3	8,6	4
106	Kendamil (oat) stae 3	4,6	9,2	5
107	Mleko (CAPRIMA PREMIUM) stae 1	6,5	13	10
108	Mleko (CAPRIMA PREMIUM) stae 2	7	14	10
109	Mleko (CAPRIMA PREMIUM) stae 3	7,5	15	10
110	Holle (Bio) stae 1	4,5	9	4
111	Holle (Bio) stae 2	4,5	9	4
112	Holle (Bio) stae 3	4,4	8,8	4
113	Holle (Bio) stae 4	4,4	8,8	4
114	Holle (Bio oat) stae 1	4,5	9	4
115	Holle (Bio oat) stae 2	4,5	9	4
116	Holle (Bio oat) stae 3	4,4	8,8	4
117	Holle (Bio oat) stae 4	4,2	8,4	3
118	Holle (PRE BIO)	4,4	8,8	4
119	Holle (Bio A2) stae 1	4,4	8,8	4
120	Holle (Bio A2) stae 2	4,4	8,8	4



Znajdź mleko, którego używasz, wybierz odpowiedni program i z łatwością przygotuj idealnie zbilansowany posiłek dla swojego Dziecka.

W tabeli znajdziesz ilość proszku podaną dla 60 ml formuły. Wybrany program automatycznie dostosuje ilość proszku do wybranej przez Ciebie objętości mleka, co zapewni idealne proporcje przy każdym przygotowaniu.

Numer:	Marka mleka:	Formuła na 60 ml:	Waga jednej porcji proszku mleka modyfikowanego:	Program:
121	Bes stae 1	8,4	4,2	3
122	Bes stae 2	8,4	4,2	3
123	Bes stae 3	9	4,5	4
124	Bes stae 4	9	4,5	4
125	Enfamil (Premium MFM) stae 1	9,2	4,6	5
126	Enfamil (Premium MFM) stae 2	9,2	4,6	5
127	Enfamil (Premium MFM) stae 3	9,2	4,6	5
128	Enfamil (Premium MFM) stae 4	9,2	4,6	5
129	Blemil (Plus Elemental)	9	4,5	4





## Ekspres do mleka Milk Formula Elite

Jak prawidłowo przygotować mleko za pomocą ekspresu Milk Formula Elite, aby zapewnić odpowiednie proporcje i składniki odżywcze dla dziecka?

Ilość proszku na 60 ml wody (2 fl oz)	Program:	Dostępne objętości wody:
Okolo 4.4 g	1	60-120 ml (2-4 oz)
Okolo 6.9 g	2	60-300 ml (2-10 oz)
Okolo 8.4 g	3	60-300 ml (2-10 oz)
Okolo 8.9 g	4	60-300 ml (2-10 oz)
Okolo 9.6 g	5	60-300 ml (2-10 oz)
Okolo 10.1 g	6	60-300 ml (2-10 oz)
Okolo 10.6 g	7	60-300 ml (2-10 oz)
Okolo 11.1 g	8	60-300 ml (2-10 oz)
Okolo 11.6 g	9	60-300 ml (2-10 oz)
Okolo 12.1 g	10	60-300 ml (2-10 oz)

### Ilość proszku na 60 ml wody

Określa ilość proszku potrzebną do przygotowania mieszanki w proporcji do około 60 ml wody.

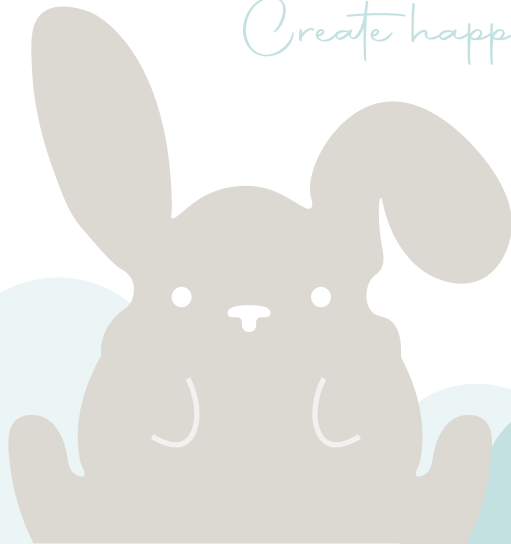
### Program

Wskazuje na poziom konsystencji. Różne ustawienia dostosowują ilość proszku do wymaganej konsystencji.

### Dostępne objętości wody

To przedział ilości wody, jaki można wybrać dla danej konsystencji. W zależności od programu, można użyć od 60 ml do 300 ml wody.

Create happy beginnings



[www.momini.eu](http://www.momini.eu)  
[contact@momini.eu](mailto:contact@momini.eu)